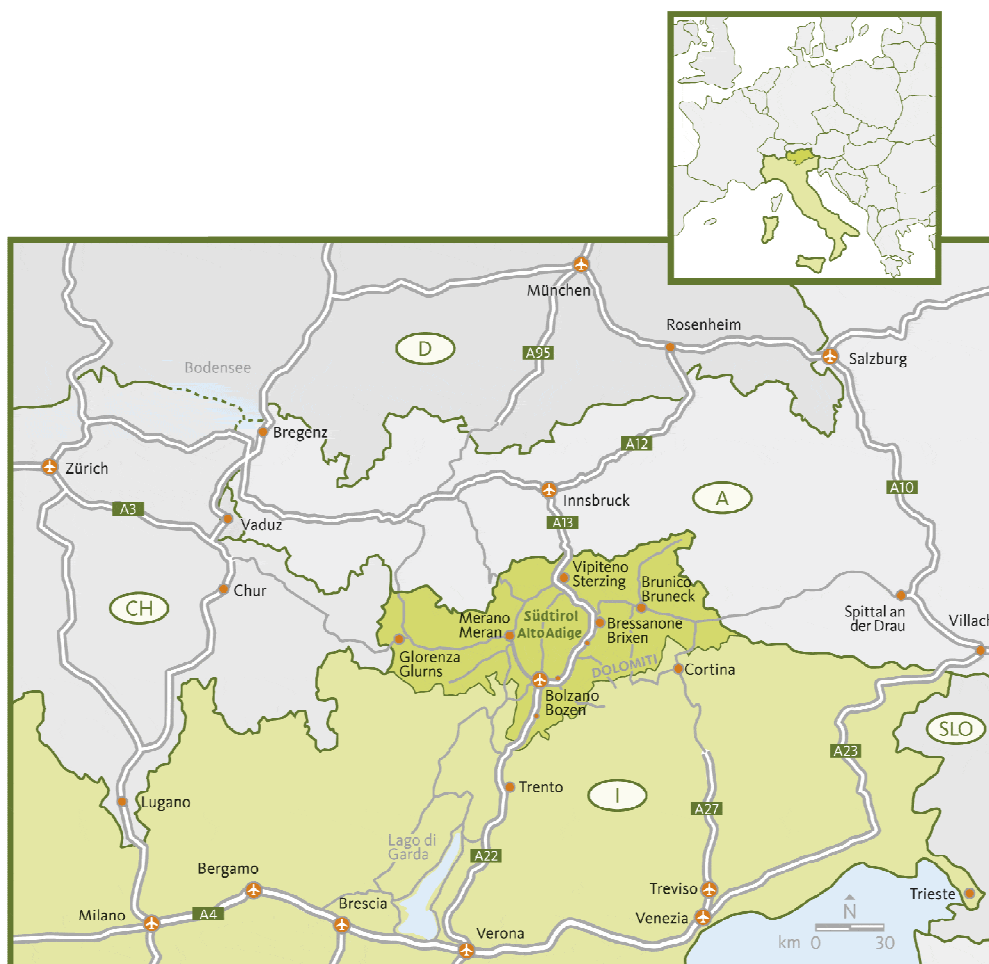


Anresemöglichkeiten 2010 Ferienregion Meraner Land



Alle Infos zur Anreise auf einen Blick

Auf den folgenden Seiten finden Sie Informationen zu den verschiedenen Anresemöglichkeiten in die Ferienregion Meraner Land mit Flugzeug, Bus oder Zug. Zudem informiert das Infoblatt über die Möglichkeiten, sich auch in der Ferienregion Meraner Land ohne Auto fortzubewegen.



Anresemöglichkeiten 2010 Ferienregion Meraner Land



So erreichen Sie die Ferienregion Meraner Land im Auto

NORDEN

München – Rosenheim – Kufstein (A 12 Inntalautobahn, mautpflichtig) – Innsbruck (A 13 Brennerautobahn, mautpflichtig) – Brenner (A 22 Brennerautobahn, mautpflichtig) – Bozen Ausfahrt Bozen Süd) – Meran (MEBO-Schnellstraße)

München – Garmisch – Innsbruck – Brenner (A 22 Brennerautobahn, mautpflichtig) – Bozen (Ausfahrt Bozen Süd) – Meran (MEBO-Schnellstraße)

Alternativ:

Brenner – Sterzing – Jaufenpass – Passeiertal – Meran

Ötztal – Timmelsjoch – Passeiertal – Meran

WESTEN

Ulm – Kempten – Füssen – Fernpass – Imst – Landeck – Reschenpass (Staatsstraße 40 + 38) – Meran

Bregenz – Feldkirch – Arlberg – Landeck – Reschenpass (Staatsstraße 40 + 38) – Meran

St. Moritz – Ofenpass – Münster – Taufers in Münster – Glurns – Meran

Zürich – Landquart – Klosters – Vereinatunnel – Zernez – Ofenpass – Münster – Taufers in Münster – Glurns – Meran

OSTEN

Lienz – Innichen – Pustertal (Staatsstraße 49) – (A 22 Brennerautobahn, mautpflichtig) Bozen – Meran (MEBO-Schnellstraße) – Meran.

So erreichen Sie Südtirol im Flug

Sonntags vom 28.03. bis 31.10.2010

Direktflug von Köln nach Verona mit anschließendem Transfer direkt nach Schenna und Dorf Tirol.

Flugzeiten:

Strecke	Tag	Abflug	Ankunft
Köln/Bonn - Verona	Sonntag	13.00 Uhr	14.25 Uhr
Verona - Köln/Bonn	Sonntag	14.55 Uhr	16.25 Uhr

Tarif: € 229,00 pro Person inkl. aller Steuern und Gebühren

Airline: Germanwings

Buchung und weitere Informationen: Tourismusbüro Schenna, Tel. +39 0473 945669, flug@schenna.com

Der Transfer vom Flughafen Verona-Catullo nach Schenna und Dorf Tirol wird vom Tourismusbüro Schenna organisiert. Buchung erforderlich. Für nicht Schenna-Gäste: Transfermöglichkeit auf Anfrage.

Informationen zu Flügen nach Bozen unter: www.abd-airport.it

Anresemöglichkeiten 2010 Ferienregion Meraner Land



Weitere Flüge

Flüge aus Deutschland

Flughafen Verona: www.aeroporto.verona.it

Flughafen Bergamo: www.sacbo.it

Flughafen Innsbruck: www.innsbruck-airport.com

Flüge aus dem Binnenmarkt Italien

Flughafen Verona: www.aeroporto.verona.it

Flüge aus Großbritannien

Flughafen Verona: www.aeroporto.verona.it

Flughafen Innsbruck: www.innsbruck-airport.com

Flughafen Bergamo: www.sacbo.it

Low Cost Flüge nach Innsbruck und Verona

Ryanair: www.ryanair.com

Germanwings: www.germanwings.com

Tuifly: www.tuifly.com

Dolomites Bustransfer von den Low Cost Flügen nach Bergamo/ Verona nach Bozen/ Meran

Aktueller Fahrplan Dolomites Transfer: www.lowcostcoach.com

Tarife: Hin und Retour: € 29,00

Einzelfahrt: € 17,00

So erreichen Sie die Ferienregion Meraner Land mit dem Bus

» Jeden Mittwoch und Samstag vom 20. März 2010 bis 06. November 2010 aus München nach Meran, Algund, Dorf Tirol, Naturns und Partschins

ab München vom Zentralen Omnibusbahnhof (ZOB) an der Hackerbrücke (eine S-Bahn-Station vom Hbf): 14.00 Uhr
ab Meran: 06.00 Uhr

Hin- und Rückfahrt: 65,00 €

Einfache Fahrt: 40,00 €

Für Kinder bis zu 6 Jahren kostenfrei. Von 6-14 Jahren 50% Ermäßigung.

Buchung

Meran	Kurverwaltung Meran	Tel.: +39 0473 272 000
Algund	Tourismusverein Algund	Tel.: +39 0473 448 600
Dorf Tirol	Tourismusverein Dorf Tirol	Tel.: +39 0473 923 314
Naturns	Tourismusverein Naturns	Tel.: +39 0473 666 077
Partschins	Tourismusverein Partschins	Tel.: +39 0473 967 157

Anresemöglichkeiten 2010 Ferienregion Meraner Land



» Jeden Mittwoch und Samstag vom 13. März bis 13. November 2010 aus München nach Schenna, Hafling/Vöran, Passeiertal und Ultental/Proveis

ab München vom Zentralen Omnibusbahnhof (ZOB) an der Hackerbrücke (eine S-Bahn-Station vom Hbf): 14.00 Uhr
ab Schenna: 06.30 Uhr

Termine im Winter zur Weihnachtszeit: 18., 25. und 29. Dezember 2010, 05. und 08. Januar 2011

Buchung & Preise			Hin- und Rückfahrt	Einzelne Fahrt
Schenna	Tourismusverein Schenna	Tel.: +39 0473 945 669	59,00 €	35,00 €
Hafling, Vöran	Tourismusverein Hafling, Vöran	Tel.: +39 0473 279 457	79,00 €	55,00 €
Passeiertal	Tourismusverein Passeiertal	Tel.: +39 0473 656 188		
	bis Riffian		70,00 €	50,00 €
	bis Saltaus, Quellenhof, St. Martin, St. Leonhard		75,00 €	55,00 €
	bis Walten und Hinterpasseier		80,00 €	60,00 €
Ultental/Proveis	Tourismusverein Ultental/Proveis	Tel.: +39 0473 795 387	89,00 €	50,00 €

Für Kinder bis zu 6 Jahren kostenfrei. Von 6-14 Jahren 50% Ermäßigung.

» Jeden Mittwoch und Samstag ganzjährig aus München nach Marling, Lana, Nals und Tisens-Prissian mit Martin Reisen

ab München vom Zentralen Omnibusbahnhof (ZOB) an der Hackerbrücke (eine S-Bahn-Station vom Hbf): 16.30 Uhr
ab Tisens: ca. 04.30 Uhr - ab Nals: ca. 04.40 Uhr - ab Marling: 04.50 Uhr - ab Lana: 05.00 Uhr

Buchung & Preise			Hin- und Rückfahrt	Einzelne Fahrt
Marling	Tourismusverein Marling	Tel.: +39 0473 447 147	40,00 €	20,00 €
Lana	Tourismusverein Lana und Umgebung	Tel.: +39 0473 561 770	40,00 €	20,00 €
Tisens-Prissian	Tourismusverein Tisens-Prissian	Tel.: +39 0473 920 822	55,00 €	35,00 €
Nals	Tourismusverein Nals	Tel.: +39 0471 678 619	64,00 €	32,00 €

Martin Reisen Tel.: +39 0473 563 071

Für Kinder bis zu 6 Jahren kostenfrei. Ab 6 Jahren gilt der Erwachsenenpreis.

Alle Preise der Busverbindungen beinhalten den Transfer bis zur Unterkunft

» Bahnverbindungen aus allen großen Städten Deutschlands nach München: www.bahn.de

Aus Stuttgart: Südtirol Tours

Ihre Busverbindung aus Deutschland - Stuttgart

ganzjährig über Ulm - Fernpass - Landeck - Reschensee in die Ferienregion Meraner Land

Samstags ab Stuttgart 10.50 Uhr

Sonntags ab Ferienregion Meraner Land 09.15 Uhr (nach Absprache)

Preis Hin und Retour 145,00 € / Preis Hin 90,00 €

Buchung:

Firma Klopfer Südtirol – Tours, Winnenden (D)

Tel. +49 (0)7195 7884 - Fax. +49 (0)719574439

www.suedtiroltours.de - info@suedtiroltours.de

Anresemöglichkeiten 2010 Ferienregion Meraner Land



Südtirol-Express - Ihre Busverbindung aus der Schweiz

So erreichen Sie das Meraner Land mit dem Bus aus der Schweiz

Jeden Samstag vom 27. März bis 30. Oktober 2010
Preis Hin und Retour 160,00 Sfr / Preis Hin 110,00 Sfr
Buchungsgebühr 10,00 Sfr

Buchung:

Firma Südtirol Express, Egnach (CH)
Tel. +41 (0)71 298 11 11 Fax. +41 (0)71 298 09 17
www.suedtirolexpress.ch

Bahnverbindungen Schweiz unter www.sbb.ch

So erreichen Sie die Ferienregion Meraner Land mit dem Zug

Mit dem Zug aus Deutschland:

» DB Nachtzug: aus Berlin über Halle nach Bozen
www.nachtzugreise.de

» City Night Line: Ausgeschlafene Reisen nachts
www.bahn.de/citynightline

» DB Autozug aus Berlin, Düsseldorf, Hamburg und Hildesheim nach Bozen
www.dbautozug.de
Servicetelefon: +49 (0)1805 241 224

Mit dem Zug aus der Schweiz:

» Engadin - Meran Route Express
www.rhb.ch

» Railservice Rhätische Bahn
Tel.: +41 (0)81 288 4340

Alle Infos zur Anreise

auf einen Blick:

www.meranerland.com/de/anreise

Anresemöglichkeiten 2010 Ferienregion Meraner Land



So bewegen Sie sich in der Ferienregion Meraner Land ohne Auto fort

Zu den öffentlichen Verkehrsmitteln des integrierten Transportsystems in Südtirol gehören die Busse von SAD, SASA, alle Citybusse, die Züge von Trenitalia (zwischen Brenner und Trient), die Vinschgerbahn, die Rittnerbahn, die Mendelbahn und die Rittner Seilbahn.

Kostenlose Infonummer aus Italien: 840 000 471

Dieses integrierte Transportsystem (Bus, Bahn, Seilbahn, Stadtbus) benutzen Sie am günstigsten mit einer Wertkarte zu 5, 10 oder 25 Euro, die Sie am Bahnhof oder im Bus direkt für jede beliebige Fahrt entwerfen können.

Einzelfahrkarten unbedingt aufbewahren, dann ist die Rückfahrt verbilligt.

Mobilcard 2010

Mit der Mobilcard Südtirol können Sie 3 oder 7 Tage lang alle öffentlichen Verkehrsmittel des Südtiroler Verkehrsverbundes benutzen. Die lokale Variante, die BusCard Meran und Umgebung, ist eine Buskarte, die Meran mit den umliegenden Orten verbindet und ebenfalls 7 Tage gültig ist.

Kartentyp	Preis
Mobilcard Südtirol 3 Tage Senior	€ 13,00
Mobilcard Südtirol 3 Tage Junior	€ 6,50
Mobilcard Südtirol 7 Tage Senior	€ 18,00
Mobilcard Südtirol 7 Tage Junior	€ 9,00
BusCard Meran und Umgebung 7 Tage	€ 7,00

www.mobilcard.info

Änderungen vorbehalten